

Jetzt noch schnell auf den Förder-Zug aufspringen!

Der Staat bietet Ihnen jede Menge Förderung für die private Vorsorge.

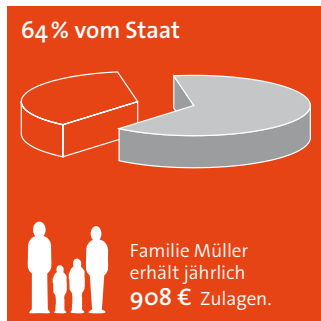


württembergische

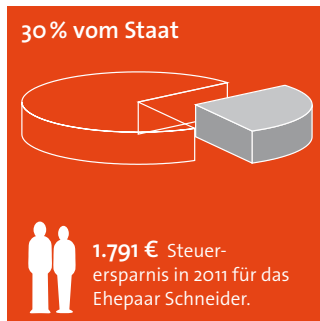
Wüstenrot & Württembergische.
Der Vorsorge-Spezialist.

Zulagen, Steuervorteile und Prämien fürs Vorsorgen.

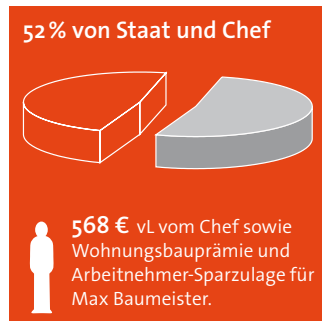
Der 31.12. ist Stichtag für staatliche Zulagen und Steuervorteile. Bis zu diesem Datum können Sie Ihre Ansprüche noch rückwirkend für das gesamte Jahr 2011 geltend machen. Dabei geht es um richtig viel Geld, wie die folgenden Beispiele zeigen:



Beispiel RiesterRente:
Stefan Müller, 30.000 € brutto, Christine Müller, kindererziehend, 2 Kinder ab 2008 geboren, Eigenbeitrag zur RiesterRente 506 € p.a.



Beispiel BasisRente:
Carsten und Sonja Schneider, selbstständig, zu versteuerndes Einkommen 84.000 € p.a., Jahresbeitrag BasisRente 6.000 €, 8% Kirchensteuer.



Beispiel Bausparen:
568 € ergeben sich aus 480 € vL, 43 € Arbeitnehmer-Sparzulage und 45 € Wohnungsbauprämie. Es gelten Einkommensgrenzen und Höchstbeiträge, Anspruchsberechtigung vorausgesetzt. 512 € eigene Einzahlung in den Bausparvertrag jährlich.

Sichern Sie sich jetzt die volle Riester-Förderung.

- Höchste Förderquote, da Zulagen plus Eigenbeiträge steuerlich vollständig absetzbar sind.
- Lohnt sich für jeden, der förderberechtigt ist: für Arbeitnehmer, Beamte und versicherungspflichtige Selbstständige.
- 154 € Grundzulage für jeden Erwachsenen.
- 200 € einmalig für Berufseinsteiger (nach dem 01.01.1986 geboren sowie Vertragsabschluss und Einzahlung in 2011).
- 185 €/300 €¹⁾ Kinderzulage für jedes kindergeldberechtigte Kind.
- Außerdem können Sie von Steuererstattungen profitieren.

Staatliche Zulagen für 2011:

Kunde/Kundin	€
Ehepartner/in ²⁾	€
Kinder vor 2008 geboren	€
Kinder ab 2008 geboren	€
Summe Zulagen	€

1) 300 € Kinderzulage für ab 2008 geborene Kinder.

2) Wenn unmittelbar zulagenberechtigt, bitte separat berechnen.
Die Kinder müssen einem Partner zugeordnet werden.

BasisRente: Hohe Steuervorteile für Ihre Altersvorsorge.

- Lohnt sich für Selbstständige, Freiberufler sowie gut verdienende Arbeitnehmer und Beamte.
- Extrem hohe Beiträge sind steuerlich absetzbar.
- Steuererstattung steigt von Jahr zu Jahr.

Beispiele für Ihre voraussichtliche Steuerersparnis 2011 (in €)

Jahres-einkommen	Jahres-beitrag	Selbstständige (aus zu versteuern- dem Einkommen)		Arbeitnehmer (aus Brutto- einkommen)	
		ledig	ver- heiratet	ledig	ver- heiratet
36.000	2.400	663	508	612	476
	3.600	990	758	913	715
	6.000	1.632	1.253	1.503	1.171
48.000	2.400	771	560	709	528
	3.600	1.152	837	1.058	789
	6.000	1.901	1.386	1.744	1.307
60.000	2.400	824	615	811	581
	3.600	1.236	919	1.212	869
	6.000	2.060	1.520	2.001	1.439
72.000	2.400	824	667	824	633
	3.600	1.236	998	1.236	946
	6.000	2.060	1.654	2.058	1.568
84.000	2.400	824	721	824	687
	3.600	1.236	1.080	1.236	1.028
	6.000	2.060	1.791	2.058	1.702

Ihre mögliche
Steuerersparnis

 €

Staatlicher Förderrahmen für Bausparen und Fondssparen:

- Zusätzliche Prämien für Bausparer und Fondssparer, die die Voraussetzungen erfüllen.
- Arbeitnehmer profitieren von vermögenswirksamen Leistungen.

Ihre Fördermöglichkeiten.			
	Wohnungsbau- prämie ¹⁾ beim Bausparen	Arbeitnehmer- Sparzulage beim Bausparen ¹⁾	Arbeitnehmer- Sparzulage beim Fondssparen ²⁾
Wer wird gefördert?	Alle ab 16 Jahren, die unbeschränkt einkommensteuer- pflichtig sind	Arbeitnehmer	Arbeitnehmer
Jährlich maximal geförderter Betrag	512/1.024 € ³⁾ eigene Einzahlung	470 € vL über den Arbeitgeber	400 € zusätzliche vL über den Arbeitgeber
Jährliche Förderung	8,8%, maximal 45,06/90,11 € ³⁾	9%, maximal 43 € ⁵⁾	20%, maximal 80 € ⁵⁾
Einkommens- grenzen ⁴⁾	25.600/51.200 € ³⁾	17.900/35.800 € ³⁾	20.000/40.000 € ³⁾

1) Es gelten Einkommensgrenzen und Höchstbeiträge. Anspruchsberechtigung vorausgesetzt.

2) Es gilt eine Sperrfrist von 7 Jahren. Eine vorzeitige Verfügung führt zum Verlust der Zulage.

3) Alleinstehend/verheiratet.

4) Jeweils zu versteuerndes Jahreseinkommen. Das Bruttoeinkommen kann höher liegen.

5) Pro Arbeitnehmer.

Gleich ausfüllen und zurückschicken.

Ja, ich will auf den Förder-Zug aufspringen!

Bitte informieren Sie mich über die Fördermöglichkeiten für meine Vorsorge.



württembergische

Wüstenrot & Württembergische.
Der Vorsorge-Spezialist.

Absender

Vorname

Name

Straße, Hausnummer

Postleitzahl Wohnort

Jahre
Alter

Telefonnummer

Die Angabe der Daten ist freiwillig. Falls gewünscht,
bitte ankreuzen:

- Ich wünsche weiterhin aktuelle Informationen von meinem Fachmann der Württembergischen Versicherung AG vor Ort, ggf. auch telefonisch, um über Finanz- und Versicherungsprodukte der Unternehmen des Vorsorgekonzerns W&W AG informiert und beraten zu werden. Diese Einwilligung kann ich jederzeit widerrufen.

Falls keine Adresse angegeben, bitte zurücksenden an:
Württembergische Lebensversicherung AG, Postfach 105553, 70048 Stuttgart

91244 [1] 8/2011

Deutsche Post 
ANTWORT

Bitte
freimachen,
falls Marke
zur Hand.